



25. OGÓLNOPOLSKI FESTIWAL
TWÓRCZOŚCI TEATRALNO-MUZYCZNEJ
OSÓB Z NIEPEŁNOSPRAWNOŚCIĄ INTELEKTUALNĄ
ALBERTIANA 2025

załącznik nr 1A

KARTA ZGŁOSZENIOWA
- SOLISTA -

termin nadesłania: 17.09. - 13.12.2024 r.

Nazwa jednostki:

Imię i nazwisko kierownika:

Organ założycielski:

Adres:

Województwo:

Telefon kontaktowy:

E-mail:

Adres strony internetowej jednostki lub strony w mediach społecznościowych (Facebook, Instagram):

Zgłaszam udział solisty w 25. Ogólnopolskim Festiwalu Twórczości Teatralno-Muzycznej Osób z Niepełnosprawnością Inteligektualną „Albertiana”.

Imię i nazwisko solisty:

Wiek solisty:

Tytuł piosenki, autor oryginalnego wykonania (tylko jeden utwór):

.....

Czas trwania występu:

Terapeuta odpowiedzialny za przygotowanie solisty:

Telefon kontaktowy do terapeuty:

E-mail do terapeuty:

Krótką charakterystyką solisty, ułatwiająca ocenę jego możliwości podczas przeglądu zgłoszeń (największe sukcesy/osiągnięcia, sposoby prowadzenia zajęć terapeutycznych, schorzenia sprzężone, największe trudności w pracy z solistą – maks. 600 znaków).

W przypadku zajęcia 1. miejsca ta notka znajdzie się w folderze drukowanym:

.....

.....

.....

.....

.....

.....

.....

.....

.....

.....

.....

.....

.....

.....

.....

.....

.....

.....

.....

.....

.....

.....

.....

.....

.....

Wymagania techniczne związane z występem:

.....

.....

.....

.....

.....

.....

.....

.....

.....

.....

.....

.....

.....

.....

.....

.....

.....

.....

.....

.....

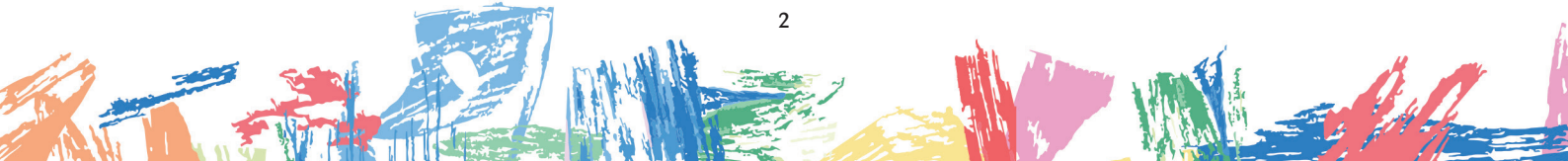
.....

.....

.....

.....

.....



Czy wśród uczestników (solista, opiekunowie, terapeuci itp.) będzie potrzeba następujących usług dostępu podczas gali laureatów w Krakowie (proszę zaznaczyć potrzebne):

- tłumacz polskiego języka migowego (PJM)
- pętla indukcyjna
- pokój wyciszenia
- asysta w dotarciu do miejsca wydarzenia
- asysta podczas wydarzenia
- inne potrzeby.....

W przypadku wygranej wymarzona nagroda rzeczowa* to:

.....
.....
.....
.....
.....
.....
.....
.....

Ewentualny link do nagrody/preferowany model:

.....

Dane do wysyłki nagrody głównej (adres i numer telefonu):

.....
.....
.....
.....

Inne potrzebne informacje:

.....
.....
.....
.....
.....
.....
.....
.....
.....
.....



Uwaga

1. Wraz z kartą zgłoszenia należy przesłać nagrany na nośniku zewnętrznym typu pendrive występ solisty. Do zgłoszenia należy dołączyć krótką informację o soliście oraz 5 zdjęć, zgodnie z Regulaminem pkt 6.7.
2. Każda jednostka może zgłosić jedno nagranie solisty, zgodnie z wytycznymi zawartymi w Regulaminie Konkursu.
3. Do zgłoszenia należy dołączyć wypełnione oświadczenia.

Oświadczam, że zapoznałam/em się z Regulaminem 25. Ogólnopolskiego Festiwalu Twórczości Teatralno-Muzycznej Osób z Niepełnosprawnością Intelektualną „Albertiana”.

.....
data, czytelny podpis i pieczętka kierownika jednostki

*Wartość nagrody do 1 000 zł brutto. Nagroda nie może być bonem podarunkowym ani zostać przekazana w formie finansowej.